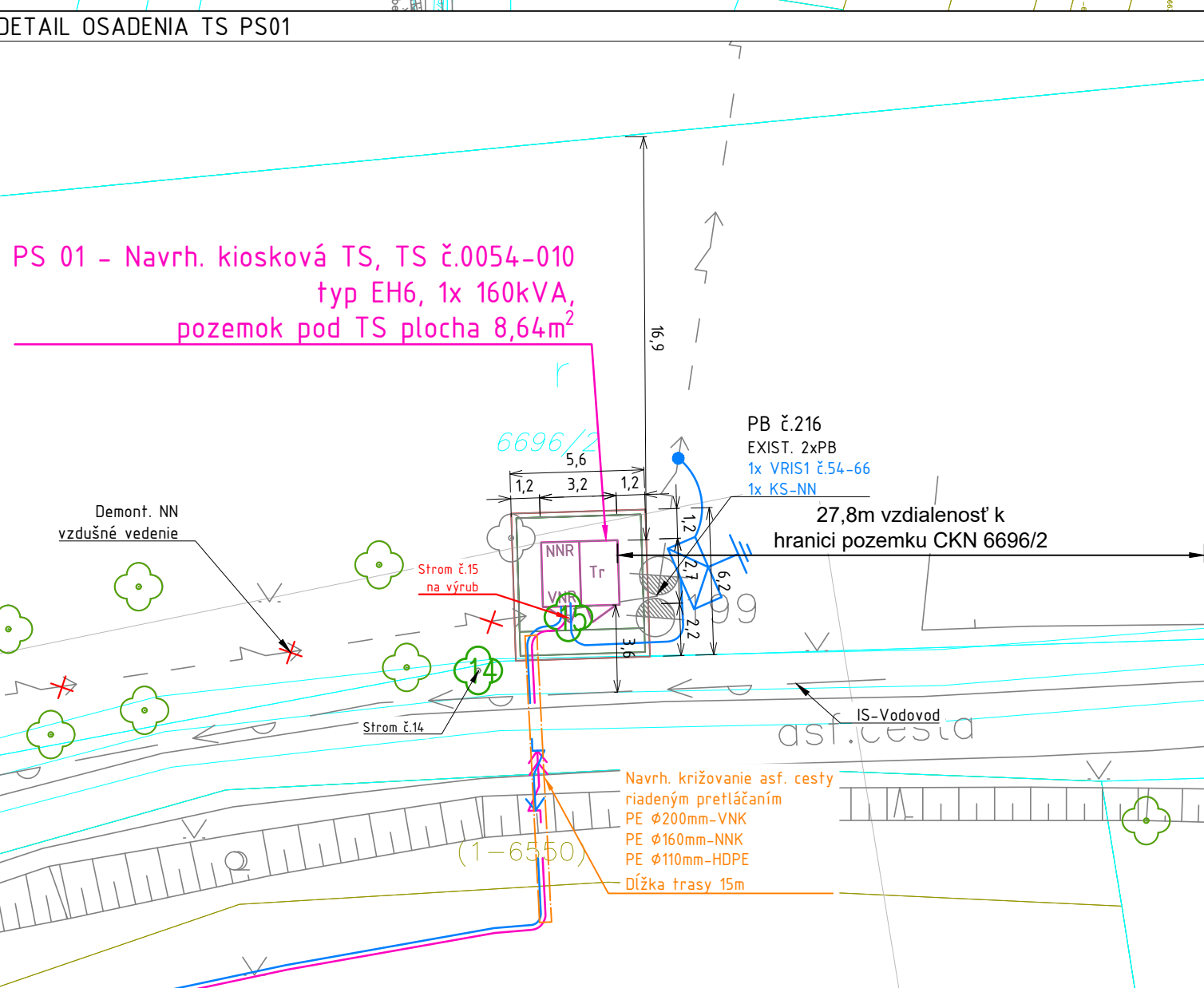
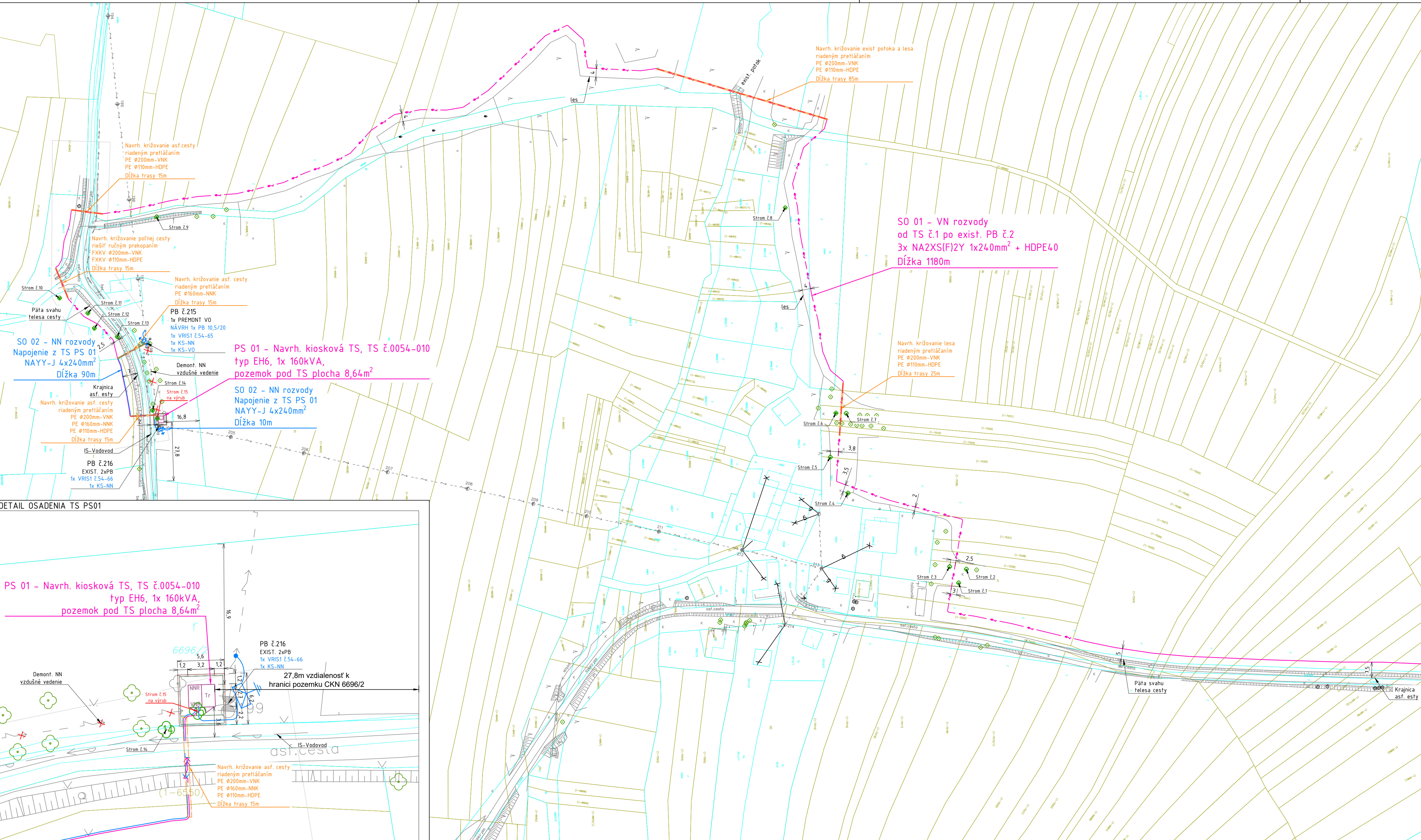




NAPĀŤOVÁ SÚSTAVA	BEZPEČNOSTNÉ OPATRENIA	
	ISTN EN 61936-1:8/2011 + OAC: 3/2012 + OAC2: 6/2013 + ZA1: 1/2015 + Z+A1: 1/2016	OCHRANA PRED DOTYKOM ŽIVÝCH ČASŤÍ
3 AC 22kV 50Hz IT	MIMO DOSAH	UZEMNENÍM
	OCHRANA PRED ZÁSAHOM ELEKTRICKÝM PRÚDOM	
	ISTN 33 2000-4-41:3/2019 + ZA1: 3/2019 + ZA2: 1/2020 + O+O1: 4/2020 + 9/2020 + ZA1: 3/2021	
1/N/PE AC 230V 50Hz TN-S	ZÁKLADNÁ OCHRANA	OCHRANA PRI PORUŠENÍ
3/PEN AC 400/230V 50Hz TN-C	KRYTOM, IZOLÁCIU	SAMOČINNÝM ODPOJENÍM NAPÁJANIA
	KRYTOM, IZOLÁCIU	SAMOČINNÝM ODPOJENÍM NAPÁJANIA
	OCHRANNÉ PÁSMO	
	VZDUŠNÉ VEDENIE	KÁBLOVÉ VEDENIE
3 AC 22kV 50Hz IT	10m OD KRAJNEHO VODIČA	1m OD OSI VEDENIA
3/PEN AC 400/230V 50Hz TN-C	-	1m OD OSI VEDENIA
	3 AC 22kV 50Hz IT	STN EN 50 522:8/2011
UZEMNENIE	3/PEN AC 400/230V 50Hz TN-C	STN 33 2000-5-54:8/2012 +O+1: 3/2014 + ZA1: 1/2018 + ZA1: 1/2023

- LEGENDA:**
- NN VZDUŠNÉ VEDENIE - EXISTUJÚCE
 - DEMONTOVANÉ VN VZDUŠNÉ VEDENIE
 - NAVRHOVANÉ VN PODZEMNÉ VEDENIE
 - NAVRHOVANÉ NN PODZEMNÉ VEDENIE
 - NAVRHOVANÉ SLP OPTICKÉ VEDENIE ULOŽENÉ DO HDPE40-ZS01S
 - NAVRHOVANÉ VN VEDENIE ULOŽENÉ DO CHRÁNIČKY Ø200mm
 - NAVRHOVANÉ NN VEDENIE ULOŽENÉ DO CHRÁNIČKY Ø160mm
 - NAVRHOVANÉ ROZVÁŽAČE ELEKTROMEROVÉ PRE NAPOJENIE EXIST. ODBEROV
 - VRÁTANE UZEMNENIA ZEMNÍM PÁSKOM FeZn 30/4mm ULOŽENÝM V SÚBEHU S NOVÝM VEDENÍM
 - KATASTER "C"
 - KATASTER "E"
 - EXISTUJÚCI PL/VN/VOV - (ZAKRESLENÝ INFORMATÍVNE)
 - OS EXISTUJÚCEJ KOMUNIKÁCIE EMI/1183
 - OCHRANNÉ PÁSMO EXISTUJÚCEJ KOMUNIKÁCIE EMI/1183
 - STROM

- POZNÁMKA:**
- NEODDELITELNOU SÚČASŤOU PROJEKTOVEJ DOKUMENTÁCIE JE TECHNICKÁ SPRÁVA.
 - KAŽDÝ ODCHYLKU OD PROJEKTU JE POTREBNÉ PREROKOVAŤ S GENERÁLNYM PROJEKTANTOM.
 - DODÁVATEL STAVBY MUSÍ PREŠTUDOVAŤ CELÚ PROJEKTOVÚ DOKUMENTÁCIU. V PRÍPADE ZISTENIA NEDOSTATKOV NA NE UPOZORNÍ.
 - PRED KAŽDÝM REALIZAČNÝM PROCESOM PREŠTUDOVAŤ DOTKNUTÉ, SÚVISIACE ČASŤI PROJEKTOVEJ DOKUMENTÁCIE.
 - PRESNÁ TRASA KÁBLOVÉHO VEDENIA SA URČÍ PRED REALIZÁCIOU PO VYTYČENÍ VŠETKÝCH INŽINIERSKÝCH SIETÍ A HRANÍC POZEMKOV.
 - PRI SÚBEHU A KRÍŽOVANÍ INŽINIERSKÝCH SIETÍ BUDÚ DODRŽANÉ ODSTUPY DEFINOVANÉ PODLA STN.
 - PRI KRÍŽOVANÍ VJAZDOV NA POZEMKY A MIESTNYCH KOMUNIKÁCIÍ KÁBLE ULOŽÍŤ DO CHRÁNIČKY FKXV.



Dokumentácia pre územné rozhodnutie a stavebné povolenie

Miesto zhotoviteľ: LIV-EPI, s.r.o. Trenčianska 56/F 821 09 Bratislava		Táto dokumentácia je duševným majetkom zhotoviteľa. Žiadna časť tejto dokumentácie nesmie byť reprodukovaná alebo použitá bez ich písomného povolenia.	
d c b a	VÝKRES DÁTUM PÁR. Č.	NAZOV ŽÁKAZKY: L13.0469.22.0003 SA_Rudník, Múdrych Jarok, VNK, TS, NNV	
INVESTOR: ZAPADOSLOVENSKÁ DISTRIBUČNÁ	TECH. ČASŤ: ING. DUŠAN DRŽÍK	DÁTUM: 09/2023	
SO-PS: SO 01, SO 02 PS 01	VYPRACOVAL: MARTIN VAGNER	MIERKA: 1:1000	
STUPEN POD: DUR	KONTROLOVAL: ING. DUŠAN DRŽÍK	POČET AL: 10x	
NAZOV VÝKRESU: SITUÁCIA STAVBY	SCHVÁLIL: ING. DUŠAN DRŽÍK	ARCHÍVNE ČÍSLO: 230701-UC0000-04	
		ZMENY: -	
		LIST: 1 LISTOV: 1 DEC: 8/CLH	
		230701-výkresová časť 01.dwg	